

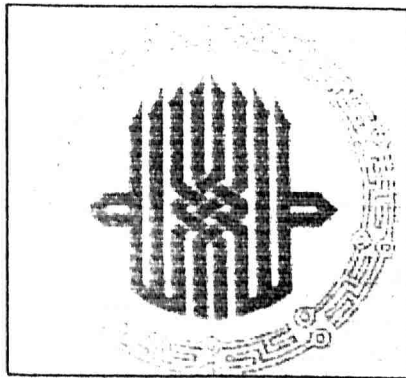
مُفِيرِك

Jadual 1: Carta Masa bagi Seni Khat Islam

<i>Tulan Pan-Islam</i>	
	600 C.E 700 800 900 1000 1100 1200 1300 1400 1500 1600 1700 1800 1900
Tulisan Berpenjuru Variasi Kufi	Proto-Kufi Kufi Awal Kufi Timur atau Bengkok Kufi Berbunga-bunga Kufi berkisi atau Berjalin Kufi Hidupan Bernyawa
Tulisan Bulat	Proto-Naskhi Naskhi Tumar Muhajjaq Thuluth Rayhani Tawqi Riqa Ghubari
<i>Tulisan Mengikut Wilayah yang Penting</i>	
Variasi Semenanjung Iberia, Afrika Utara dan Tengah	Qayrawani Andalusi Fasi Maghribi Sudani
Variasi Ta'liq: Turki, Iran Dan Asia Tengah, India Utara	Ta'liq Nasta'liq Diwani Shikastah Diwani Jali
Iran dan Asia Tengah	Ta'liq Nasta'liq Diwani Shikastah Diwani Jali
Timur Jauh	Sini (Cina) Jawi (Lembah Melayu)

Sumber: (Dipetik daripada Isma'il R. Faruqi dan Lois Lamy' al-Faruqi, 1992:388).

Lampiran B



Ilustrasi 1: Kaligrafi "Tradisional"
(Dipetik daripada Isma'il R. al-Faruqi dan Lois Lamyah al-Faruqi, 1995:393).



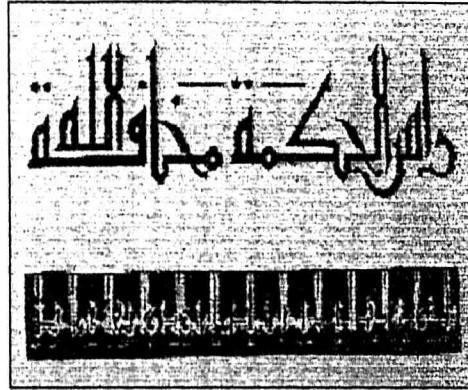
Ilustrasi 2: Kaligrafi "Imej"
(Dipetik daripada Isma'il R. al-Faruqi dan Lois Lamyah al-Faruqi, 1995:394).



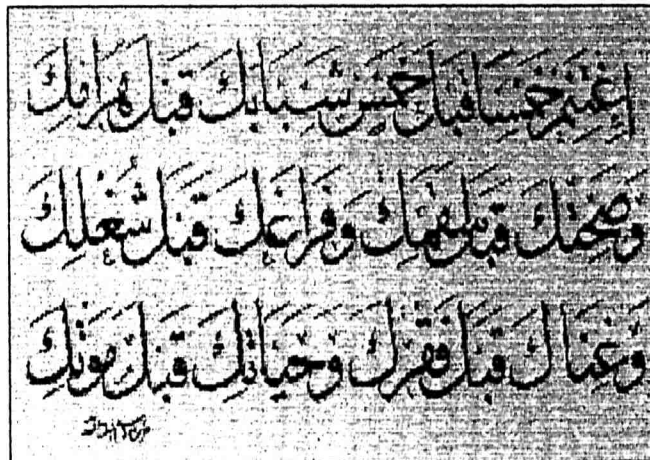
Ilustrasi 3: Kaligrafi "Ekspresionis"
(Dipetik daripada Isma'il R. al-Faruqi dan Lois Lamyah al-Faruqi, 1995:396).



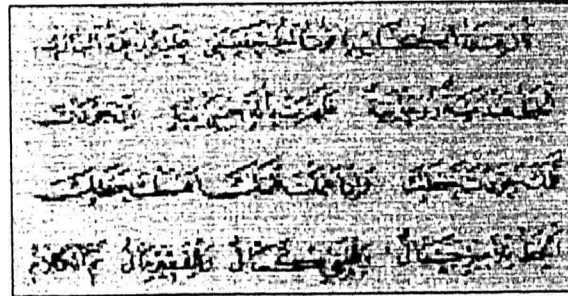
Ilustrasi 4: Kaligrafi
"Abstrasionis Mutlak"
(Dipetik daripada Isma'il R. al-Faruqi dan Lois Lamyah al-Faruqi, 1995:398).



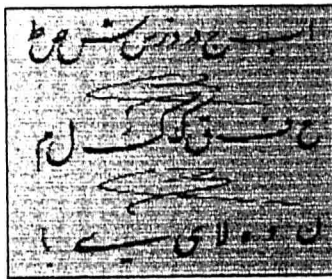
Ilustrasi 5: Bentuk Kufi (Dipetik daripada Buku Cenderamata “Pertandingan Seni Khat Peringkat Kebangsaan”, 1980:32-33).



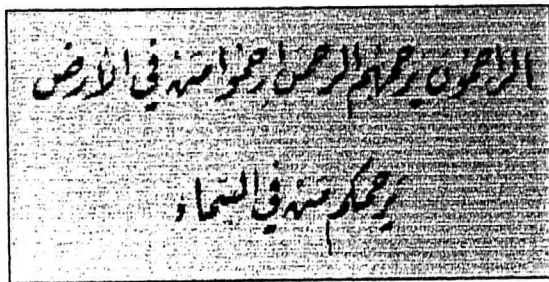
Ilustrasi 6: Bentuk Thuluth (Dipetik daripada Buku Cenderamata “Pertandingan Seni Khat Peringkat Kebangsaan”, 1980:36).



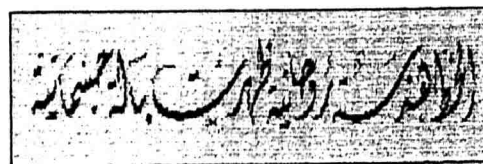
Ilustrasi 7: Bentuk Naskhi (Dipetik daripada Buku Cenderamata "Pertandingan Seni Khat Peringkat Kebangsaan", 1980:34).



Ilustrasi 8: Bentuk Farisi (Dipetik daripada Buku Cenderamata "Pertandingan Seni Khat Peringkat Kebangsaan", 1980:38-39).



Ilustrasi 9: Bentuk Riq'ah (Dipetik daripada Buku Cenderamata "Pertandingan Seni Khat Peringkat Kebangsaan", 1980:40).



Ilustrasi 10: Bentuk Diwani (Dipetik daripada Buku Cenderamata "Pertandingan Seni Khat Peringkat Kebangsaan", 1980:41).



Ilustrasi 11: Bentuk Diwani Jali (Dipetik daripada Buku Cenderamata "Pertandingan Seni Khat Peringkat Kebangsaan", 1980:42).



Ilustrasi 12: Bentuk Raihani.



Ilustrasi 13: Bentuk At-Tughra (Dipetik daripada Buku Cenderamata "Pertandingan Seni Khat Peringkat Kebangsaan", 1980:43).



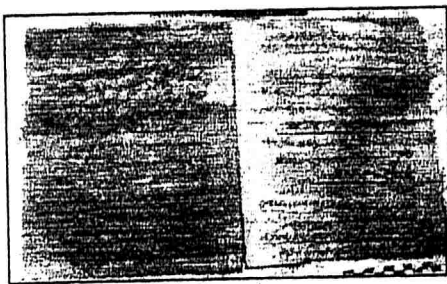
Ilustrasi 14: Bentuk Taj (Dipetik daripada Buku Cenderamata "Pertandingan Seni Khat Peringkat Kebangsaan", 1980:44).



Ilustrasi 15: Batu Bersurat Terengganu
(Dipetik daripada Buku Cenderamata
"Pameran Sultan Terengganu", 1981:32).



Kitab Furu' al-Masa'il

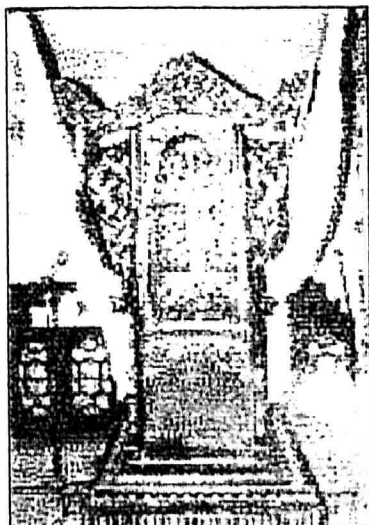


Kitab Perubatan



Kitab Peristiwa Israk dan Mikraj
Nabi Muhammad s.a.w.

Ilustrasi 16: Manuskrip (Foto Ihsan Perbadanan Muzium Negeri Kelantan).



Ilustrasi 17: Mimbar Masjid Kampung Laut yang kini tersimpan di Masjid Pasir Pekan, Kelantan.



1



2



3

Ilustrasi 18: Batu Nisan

Gambar 1: Makam Raja Beruas, Kg. Kota, Beruas, Perak.

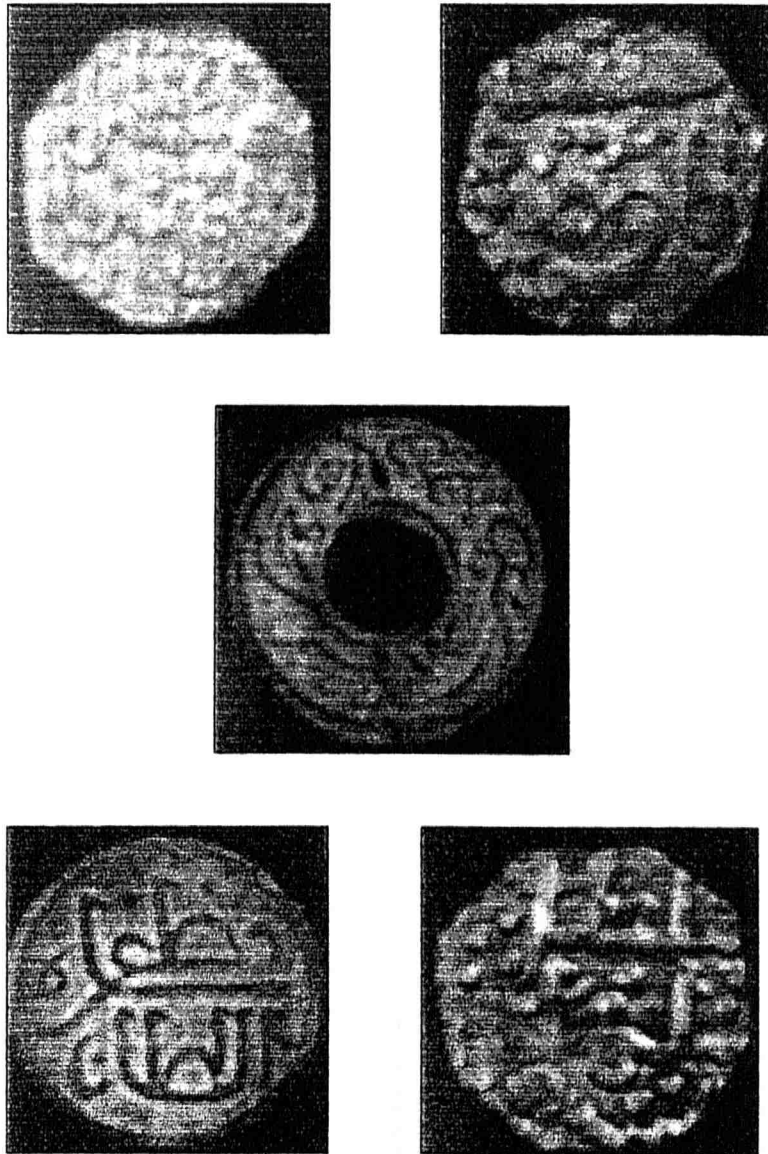
Gambar 2: Makam tanpa nama, Kg. Permatang Pasir, Pekan, Pahang.

(Dipetik daripada Othman Mohd. Yatim, 1989:16).

Gambar 3: Batu Hidup, Pengkalan Kempas, Negeri Sembilan.

(Dipetik daripada Zakaria Ali, 1994:150).

Lampiran H



Ilustrasi 19: Matawang yang digunakan pada zaman Kesultanan Melayu Melaka (Dipetik daripada Othman Mohd. Yatim, 1989:19).

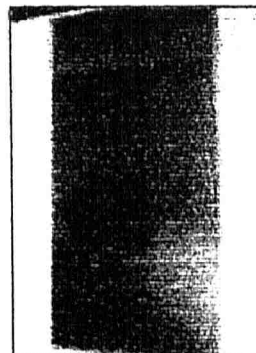
Lampiran I



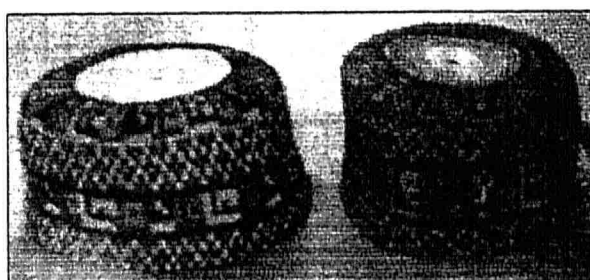
1



2



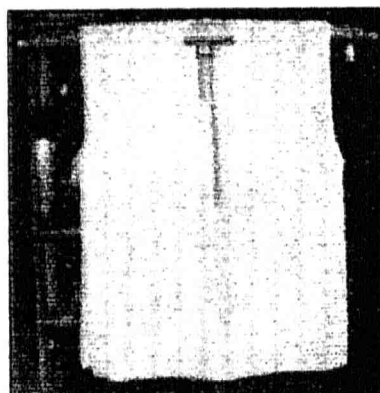
3



4



5



6

Ilustrasi 20: Tekstil dan Pakaian

Gambar 1 dan 2: Pakaian wanita yang diperbuat daripada songket dan dihiasi dengan tulisan Jawi (Dipetik daripada Othman Mohd. Yatim, 1989:18).

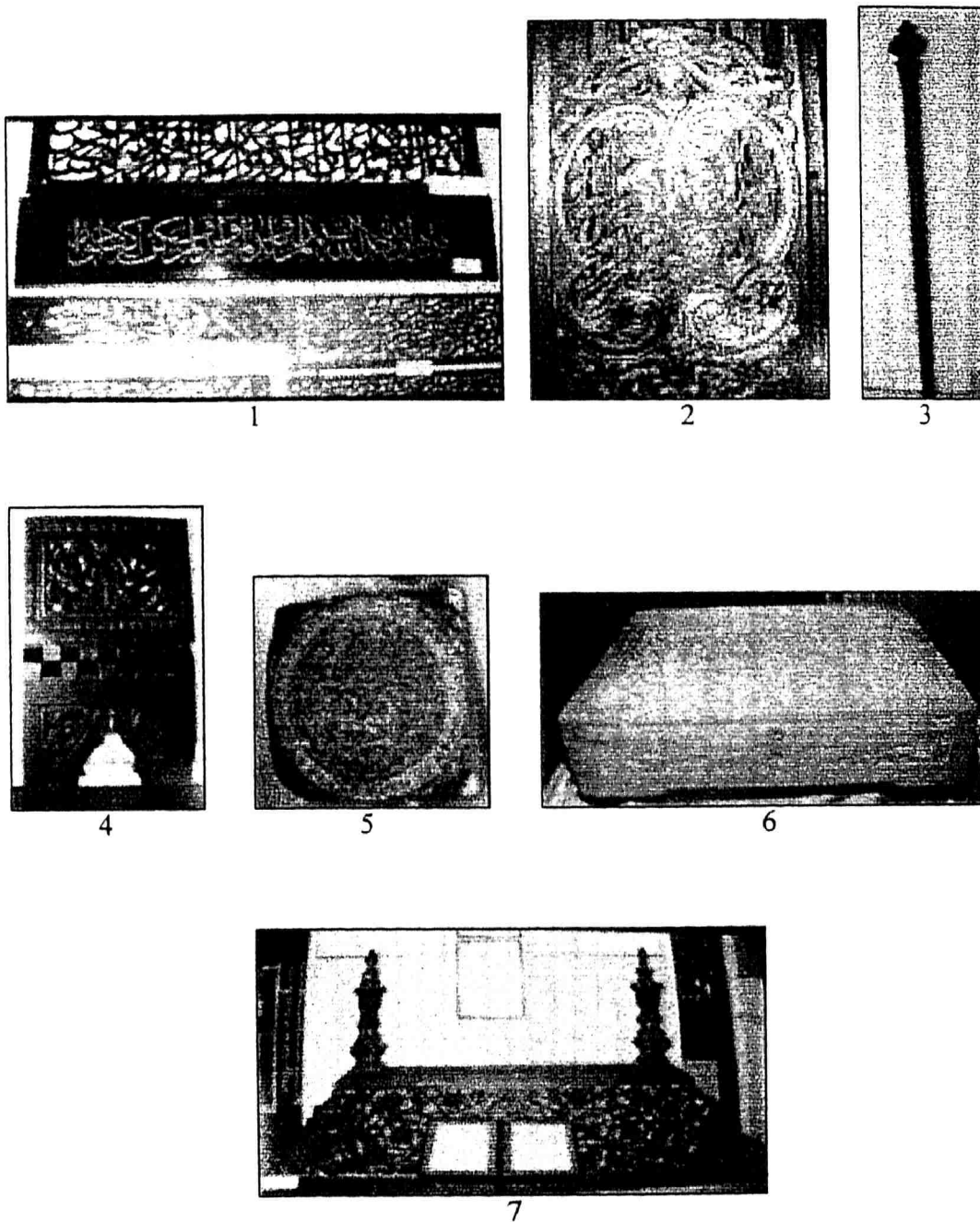
Gambar 3: Kain Limar

Gambar 4: Kopiah Kadi

Gambar 5: Setangan

Gambar 6: Baju tulis ayat

(Foto Ihsan Perbadanan Muzium Negeri Kelantan).



Ilustrasi 21: Ukiran Kayu

Gambar 1 dan 2: Ukiran ayat al-Quran pada kayu

Gambar 3: Tongkat khutbah

Gambar 4: Rehal

Gambar 5: Cap Mohor KDYMM Sultan Ismail Petra (Replika)

Gambar 6: Peti kayu berukir

Gambar 7: Belindan kubur

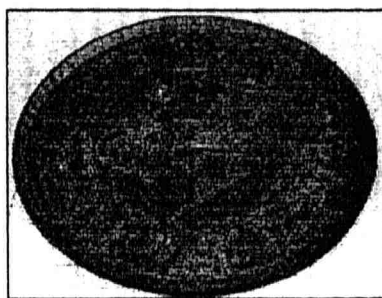
(Foto Ihsan Perbadanan Muzium Negeri Kelantan).



Ilustrasi 22: Senjata
Keris Cik Siti Wan Kembang, Kelantan awal kurun ke-18
(Dipetik daripada Othman Mohd. Yatim, 1985:65).



1



2



3

Ilustrasi 23: Tembikar

Gambar 1: Pinggan

Gambar 2: Dulang Tembaga

Gambar 3: Satu set perasapan *cloissone* China

(Foto Ihsan Perbadanan Muzium Negeri Kelantan).



4



5



6



7



8



9



10



11

Ilustrasi 23: Tembikar, sambungan:

Gambar 4 dan 5: Set perasapan

Gambar 6: Bakuk

Gambar 7: Kendi

Gambar 8: Mangkuk yang ditulis *Surah Yaasin*.

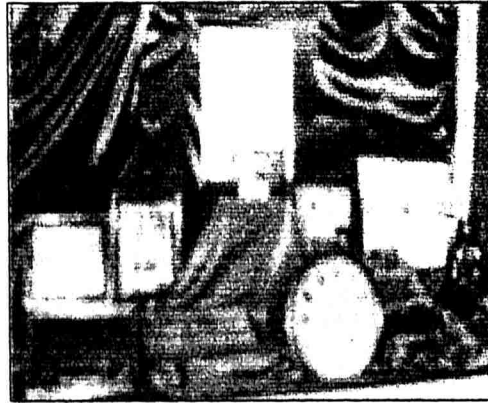
Gambar 9: Dulang bertudung yang diukir tebuk.

(Foto Ihsan Perbadanan Muzium Negeri Kelantan).

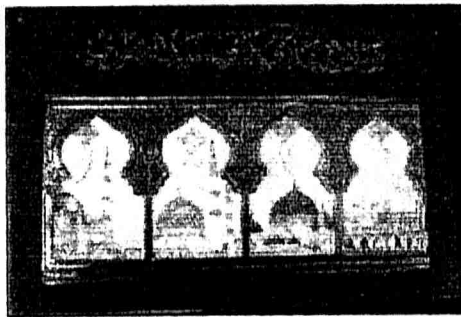
Gambar 10 dan 11: Kaligrafi pada tembikar China yang berunsur Islam. (Dipetik daripada Nuraishah Ismail dalam Normala Hamzah (ed.), 2000:204).



1



2



3



4

Ilustrasi 24: Barang-Barang Perhiasan

Gambar 1: Bingkai bertulis kaligrafi Islam.

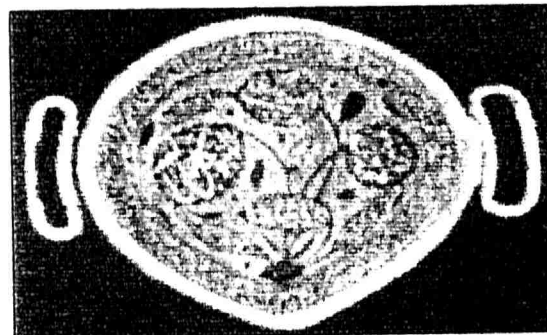
Gambar 2: Cenderamata seperti jam, rantai kunci, dan bingkai gambar.

Gambar 3: Kad ucapan "Selamat Hari Raya Aidilfitri".

Gambar 4: Kerongsang



Ilustrasi 25: Papan tanda “Masjid Kampung Laut”, Nilam Puri, Kelantan.



Ilustrasi 26: azimat